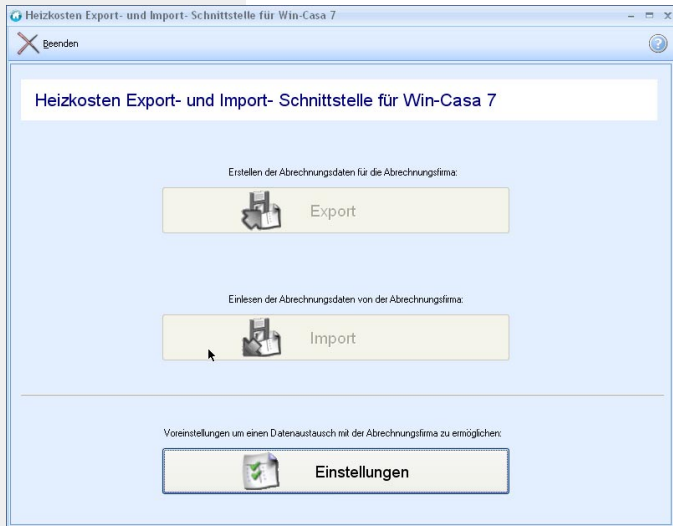


# CAEXIM - Modul



**Aufruf: Register Abrechnungen - Heizkostenabrechnung - Schalter CAEXIM Export/Import Modul starten**

Mit dem CAEXIM-Modul übergeben Sie die Wohnungsstammdaten an Ihren HK-Abrechner und erhalten die berechneten Heizkosten pro Wohneinheit als Datensatz zurück. Dieser Datensatz wird anschließend in Win-CASA importiert, um die ermittelten Kosten automatisch in die Abrechnung zu übernehmen.

## 1. Kontaktaufnahme - Datenabgleich

Setzen Sie sich mit Ihrer Abrechnungsfirma in Verbindung und lassen Sie sich eine Liste aller Objekte schicken, die abgerechnet werden. Sie tragen die Nutzer-Nr. zu jeder Wohnung ein und schicken die Liste an Ihre Abrechnungsfirma zurück. Dieser Vorgang ist nur einmal notwendig um die Objekte auf elektronischen Datenträgeraustausch umzustellen.

## 2. A-Satz (DTTECA) importieren

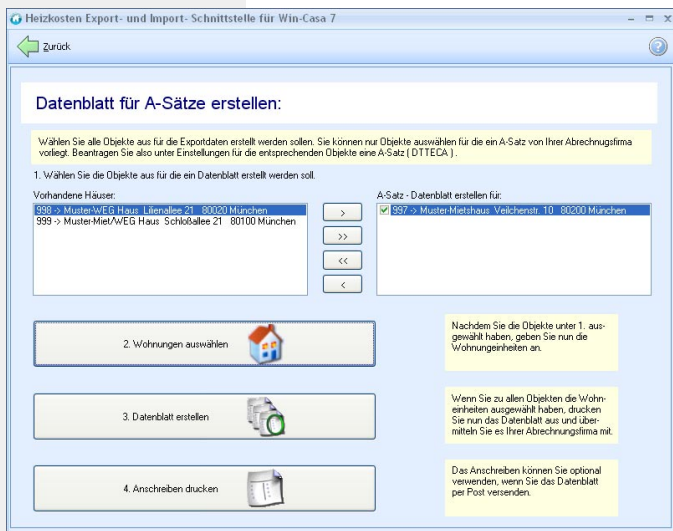
Sie erhalten von Ihrer Abrechnungsfirma, entsprechend der unter 1. übergebenen Liste, eine Datei mit den A-Sätzen zurück. Diese lesen Sie unter Einstellungen – Register A-Satz - Einlesen der A-Sätze ein.

## 3. Abrechnungsdaten exportieren (DTTECK / DTTECE)

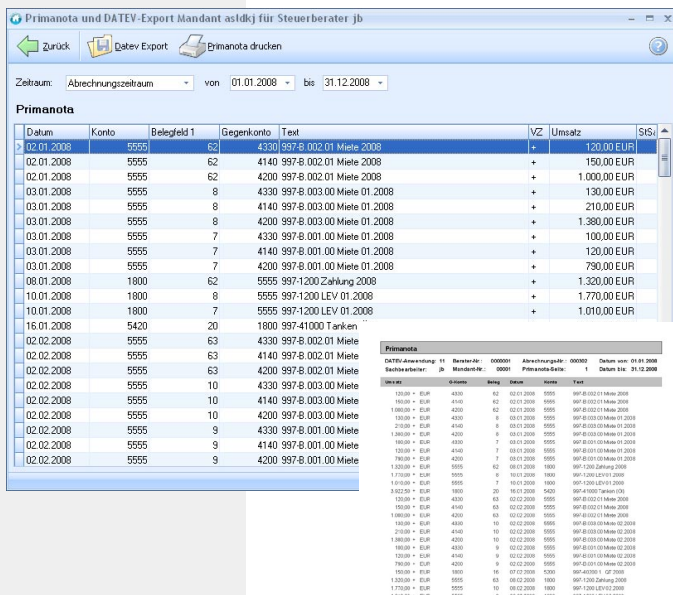
Wählen Sie die abzurechnenden Objekte aus und speichern Sie die Daten am Ende in eine Datei und senden diese an Ihre Abrechnungsfirma.

## 4. Ergebnisse importieren (DTTECD / DTTECW)

Sie erhalten von Ihrer Abrechnungsfirma zusammen mit der Heizkostenabrechnungen die Datei mit den berechneten Daten. Diese werden unter Import eingelezen.



# DATEV - Modul



Das DATEV-Modul ermöglicht aus Win-CASA Buchungsdaten im DATEV Format zu exportieren.

## 1. DATEV-Kontenrahmen zuordnen

**Aufruf: Register Verwaltung - Gruppe Haus - Konten**

Jedem Sachkonto wird in Win-CASA das entsprechende DATEV Konto zugeordnet.

## 2. Mandant anlegen

**Aufruf: Register Buchhaltung - DATEV Export - Neu**

Für jeden DATEV-Export wird zunächst einmalig der Mandant angelegt und jedem Mandanten ein oder mehrere Objekte zugeordnet.

## 3. Primanota erzeugen und DATEV Datei exportieren

**Aufruf: Register Buchhaltung - DATEV Export- Schalter Primanota und DATEV - Export**