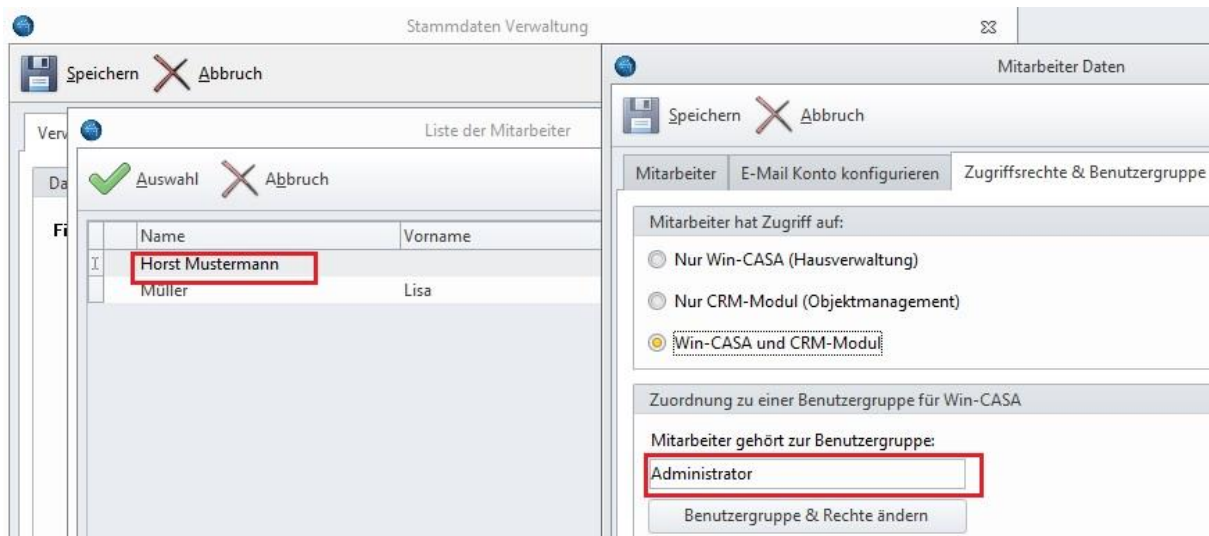


Benutzergruppen und Rechte

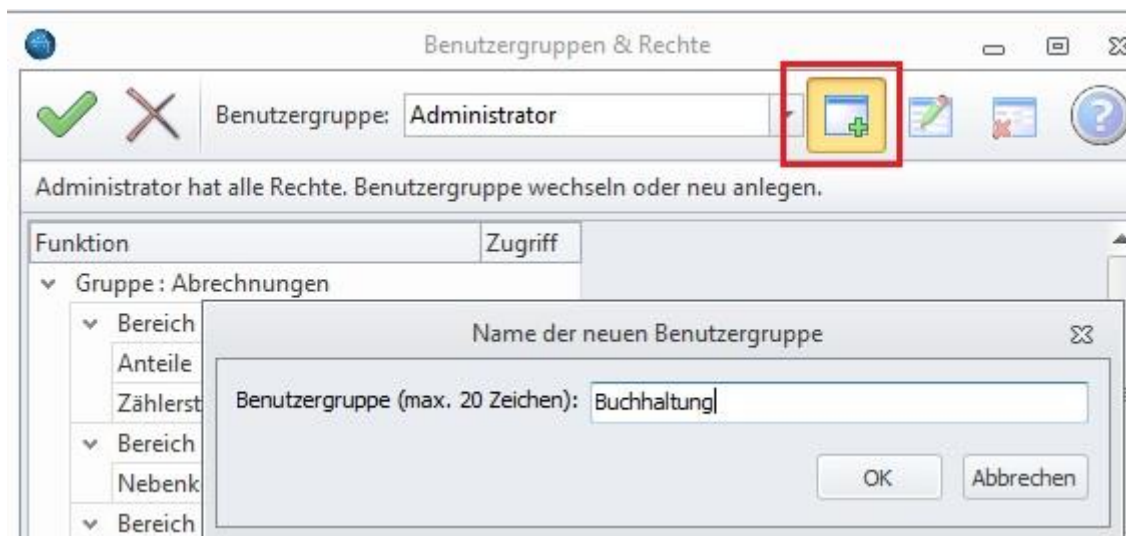
Mit Win-CASA haben Sie die Möglichkeit Ihren Mitarbeitern (mit CRM-Modul) bzw. Verwaltern (ohne CRM-Modul) Zugriff zu bestimmten Bereichen in Win-CASA zu erteilen oder zu verwehren.

Sie können somit bestimmen welcher Mitarbeiter, bzw. Verwalter welche Programmbereiche benutzen darf. Wenn Sie einen technischen Mitarbeiter haben, können Sie z.B. den Bereich Buchhaltung oder Abrechnung sperren. Sie selbst legen diese Rechte über die neue Funktion „Zugriffsrechte und Benutzergruppen“ fest. Diese Funktion finden Sie direkt in den Verwalterstammdaten, die Sie im Register Verwaltung öffnen.

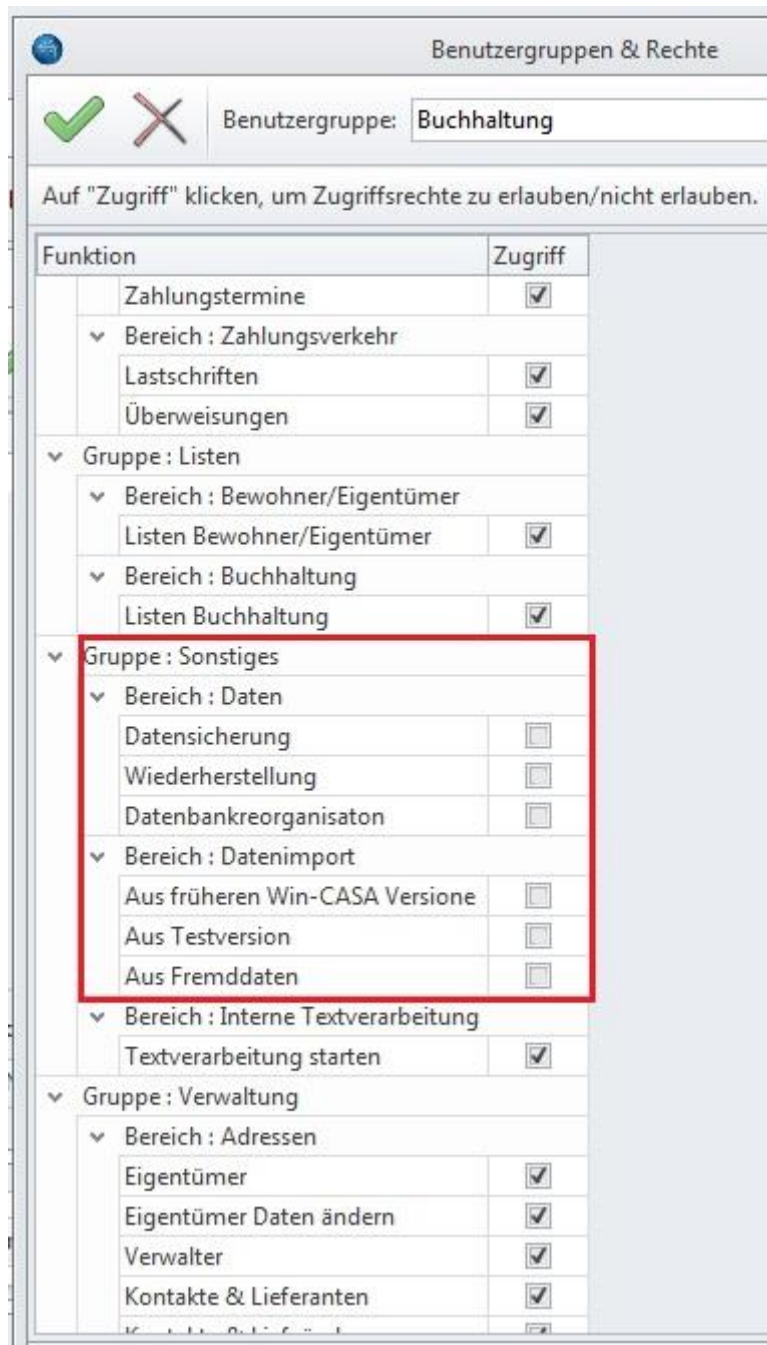
Um die Rechte zu vergeben muss mind. ein Administrator vergeben sein, der die Berechtigung dazu hat.



Um eine neue Benutzergruppe anzulegen klicken Sie auf den Schalter Neu und vergeben einen Namen.

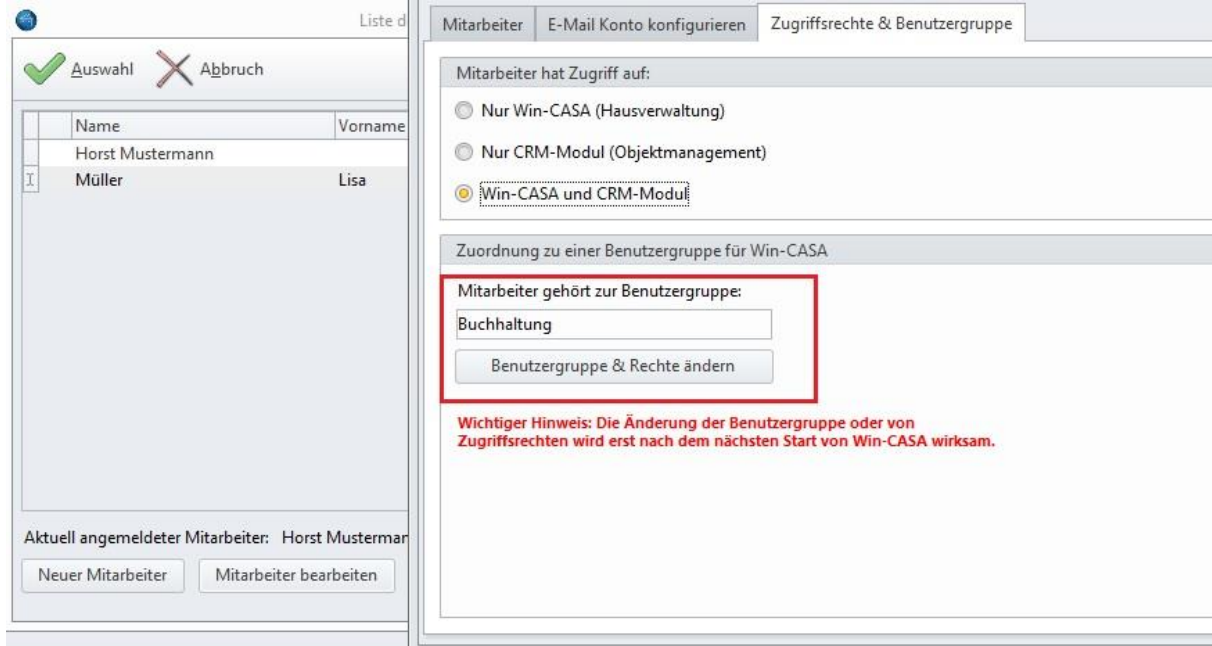


Durch das Setzen des Hakens bei der jeweiligen Position wird dieser Teil des Programmes für den Mitarbeiter zur Bearbeitung freigegeben. Wird der Haken nicht gesetzt, so verweigert Win-CASA den Zugriff.



Anschließend wählen Sie den Mitarbeiter aus dem Sie die Rechte vergeben möchten und gehen auf den Schalter „Mitarbeiter bearbeiten“. Über das Register „Zugriffsrechte & Benutzergruppe“ legen Sie fest, welche

Benutzergruppe dieser Mitarbeiter zugeordnet wird. In folgendem Beispiel die Benutzergruppe Buchhaltung .



Meldet sich der Mitarbeiter oder Verwalter an, sind nur die Bereiche aktiv die vorher durch den Administrator festgelegt wurden. In unserem Beispiel, hat der Mitarbeiter keine Rechte z.B. eine Datensicherung durchzuführen.

Wenn sich nun der Mitarbeiter in Win-CASA anmeldet, werden die Bereiche ausgeblendet.



Hinweis:

Wenn Sie mit dem Win-CASA CRM-Modul arbeiten, können Sie in den Verwalterstammdaten Ihre Mitarbeiter anlegen (s. erster Screenshot) und entsprechend die Benutzergruppe zuordnen. Wenn Sie nicht mit dem CRM-Modul arbeiten, müssen Sie pro Mitarbeiter einen Verwalter anlegen. Hier können Sie ebenfalls pro Verwalter eine Benutzergruppe zuordnen.

Für Kunden einer früheren Version aus Win-CASA. Durch den Import in Win-CASA wird bei jedem Mitarbeiter bei Benutzergruppe „Administrator“ hinterlegt. Sie müssen nun bei jeden Mitarbeiter, wenn Sie einzelne Rechte vergeben möchten, diese den Mitarbeitern zuordnen. Dies geschieht ebenfalls über die Verwalterstammdaten)